

Il trasporto ferroviario delle merci in Italia e in Europa Intermodalità e Mercato

Organizzato da Federmobilità in collaborazione con il CNEL

19 e 20 Novembre 2009

Sala Parlamentino CNEL – Viale D. Lubin, 2 – Roma

Proposte e Progetti per lo sviluppo dell'Intermodalità in Italia

Letizia Rigato – Amministratore Muovosviluppo

Paolo Segala – CSP Engineering



Incentiviamo il dialogo e la collaborazione tra pubblico e privato su progetti che diventano opportunità di sviluppo economico

Gestiamo servizi per la distribuzione delle merci in ambito urbano

- alcuni come imprenditori (Venezia Terraferma e prossimamente Chieti-Pescara)
- altri come progettisti e consulenti (Caltanissetta, Modena, Padova, Parma, Roma, Torino)

Abbiamo raccolto la sfida dell'intermodalità per i progetti di citylogistics delle Grandi Città e degli snodi strategici italiani

- realizzato studio di fattibilità per l'intermodalità merci – ultimo miglio a Torino e Roma
- avvieremo uno studio di fattibilità per Verona

L'integrazione delle competenze all'interno del Consorzio Muovosviluppo ci consente di conoscere tutti i punti di vista della filiera logistica: dalla governance pubblica – ai gestori – ai clienti finali – alla collettività

consorzio



www.muovosviluppo.it

Proposte e progetti per infrastrutture e snodi intermodali

**Di seguito le sezioni presentate dall'Ing. Paolo Segala di CSP Engineering
– partner di Muovosviluppo srl**

- 1. Dal 1995 ad oggi alcuni elementi significativi di contesto**
- 2. Esempi di intermodalità in Italia**

consorzio



www.muovosviluppo.it

1995) Il trasporto ferroviario delle merci

Nuove chances dall'intermodalità?

Opportunità

- Limitazioni sul PTT per l'autotrasporto continentale.
- Introduzione di nuove tasse/pedaggi (CH, D), progressivi aumenti
- Incremento del costo dei carburanti.

Limiti

- Abbattimento delle barriere doganali (Polonia, Ungheria)
- Rapidità e "naturali" soluzioni ad esigenze di door-to-door e just in time
- Concorrenza (dumping?) dell'autotrasporto dell'Est.

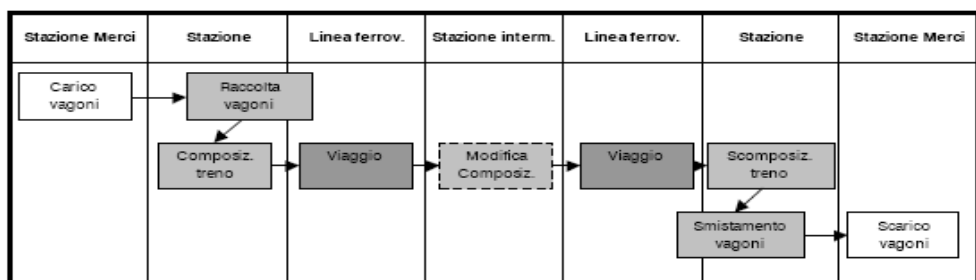
consorzio



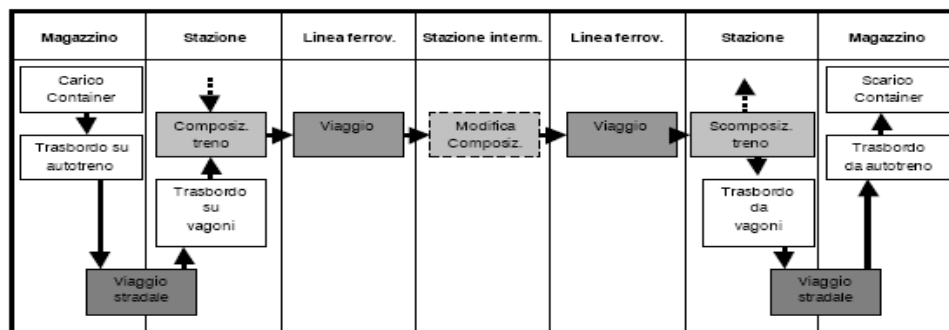
www.muovosviluppo.it

Il dialogo cliente - trasportatore

Traffico a carro singolo



Traffico combinato

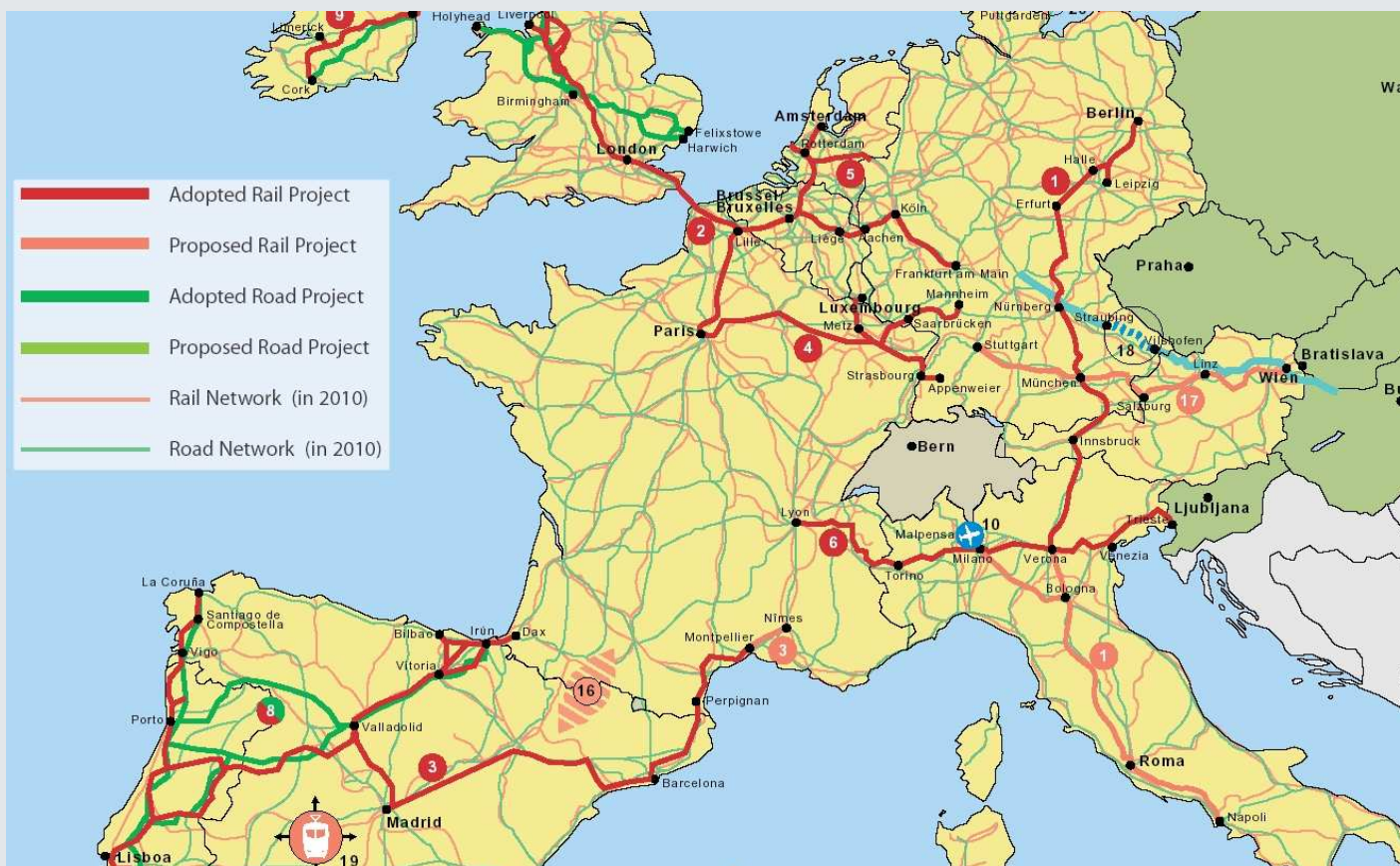


consorzio



www.muovosviluppo.it

1998) La pianificazione dell'Infrastruttura: Europa



consorzio



www.muovosviluppo.it

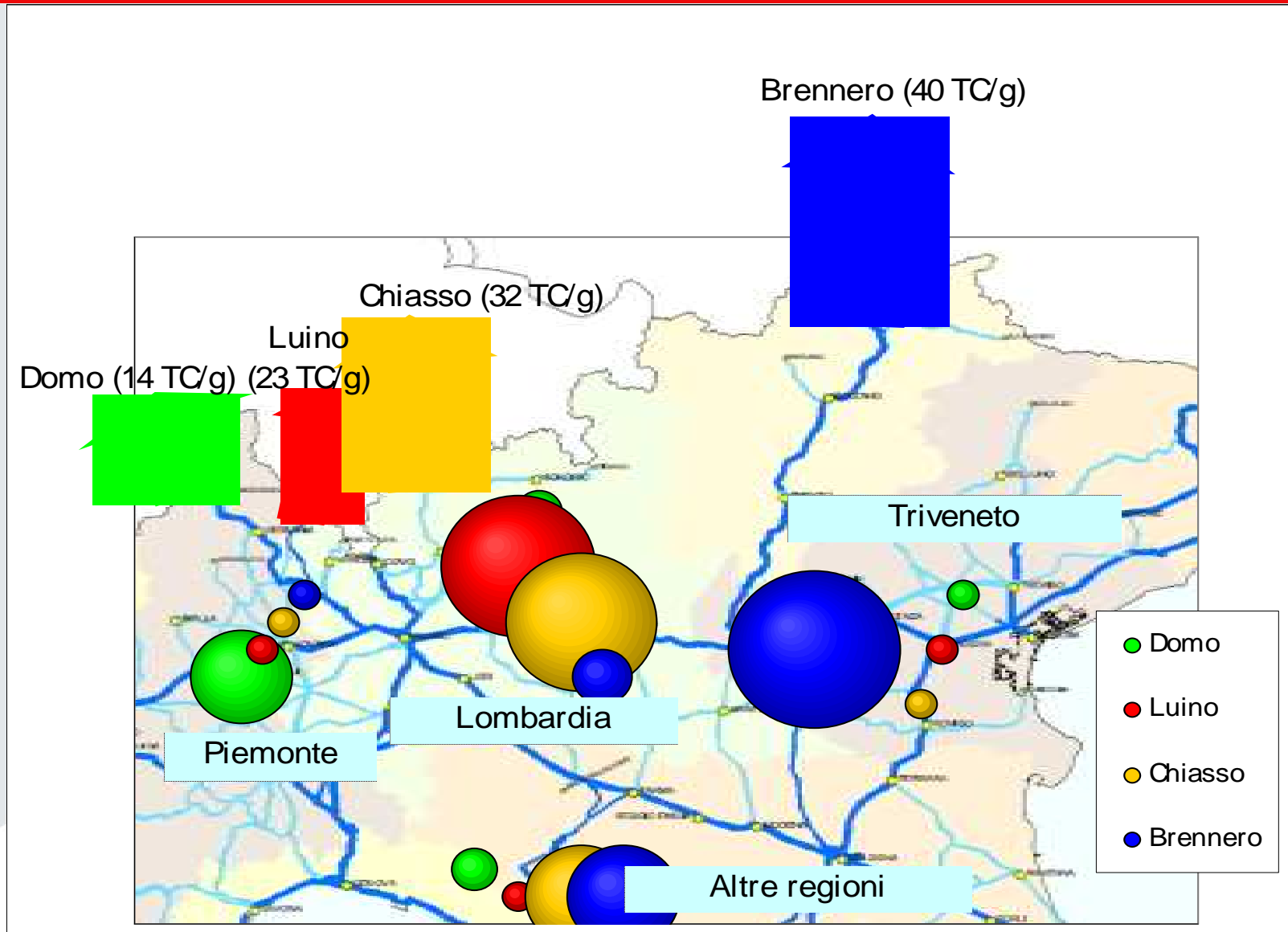
2004) Nuove Infrastrutture



Nazione, Asse	Diretrice	Tunnel (lunghezza e costi)	Data completamento	Situazione
Francia, TEN-T n°6	Lione – Torino	Tunnel di base del Moncenisio km 52 13 mld.€	2030 (successivam. anticipato dal Governo al 2015)	Entro 2006 studi per il Progetto Definitivo. Per ora creata solo la “Lyon Turin Ferroviaire” SAS
Svizzera, Alp Transit	Berna-Domodossola	Tunnel di base del Loetschberg km 35 ca. 4,2 mld.CHF	2007 (apertura al traffico di una delle due canne)	Completata perforazione prima canna
Svizzera, Alp Transit	Lucerna-Chiasso,	Tunnel di base del Gottardo km 57 ca. 5,4 mld.CHF	2013	Scavato circa il 45% dei tunnels
Austria, TEN-T n°1	Innsbruck-Verona	Tunnel di base del Brennero km 56 ca. 5 mld.€	2015	Iniziato il progetto di massima, costituita la GEIE Brenner Basis Tunnel
Austria Sud Korridor	Vienna-Tarvisio	Tunnel Semmering km 20 1,3 mld.€ Tunnel Koralm km 33 1,3 mld.€	2020 Semmering 2016 Koralm	Appena ripreso l'iter progettuale. Riconfermate le date di apertura



2005) Traffico "T.C." ai valichi





1998-2005) Il Progetto Cargodrome

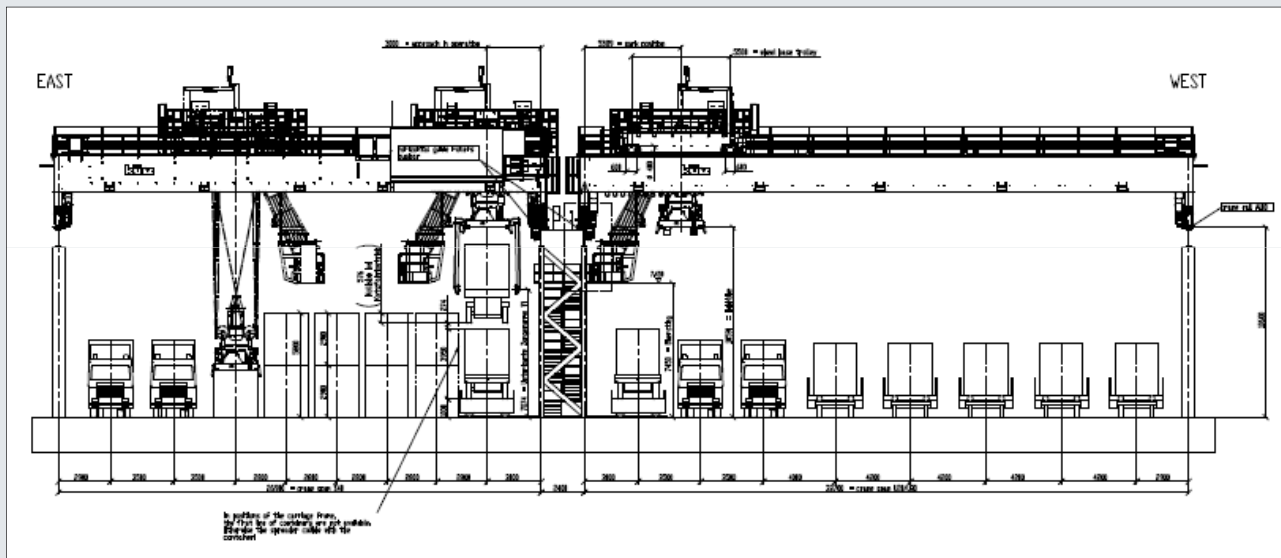
- Committente Regionalverkehr Mittelland AG (Burgdorf)
- Tecnologia Wiler: Compact Terminal
- Tecnologia Domo 2: Gru gommate
- Investimento (su Domodossola): ca. 2 Mio€
- Modello: Hub (Wiler) & spokes (Duisburg, Domo2)

Lo scalo (di smistamento) di Domo2 è di proprietà di RFI che ha affittato le aree per due terminals intermodali a Cross Rail e Hangartner



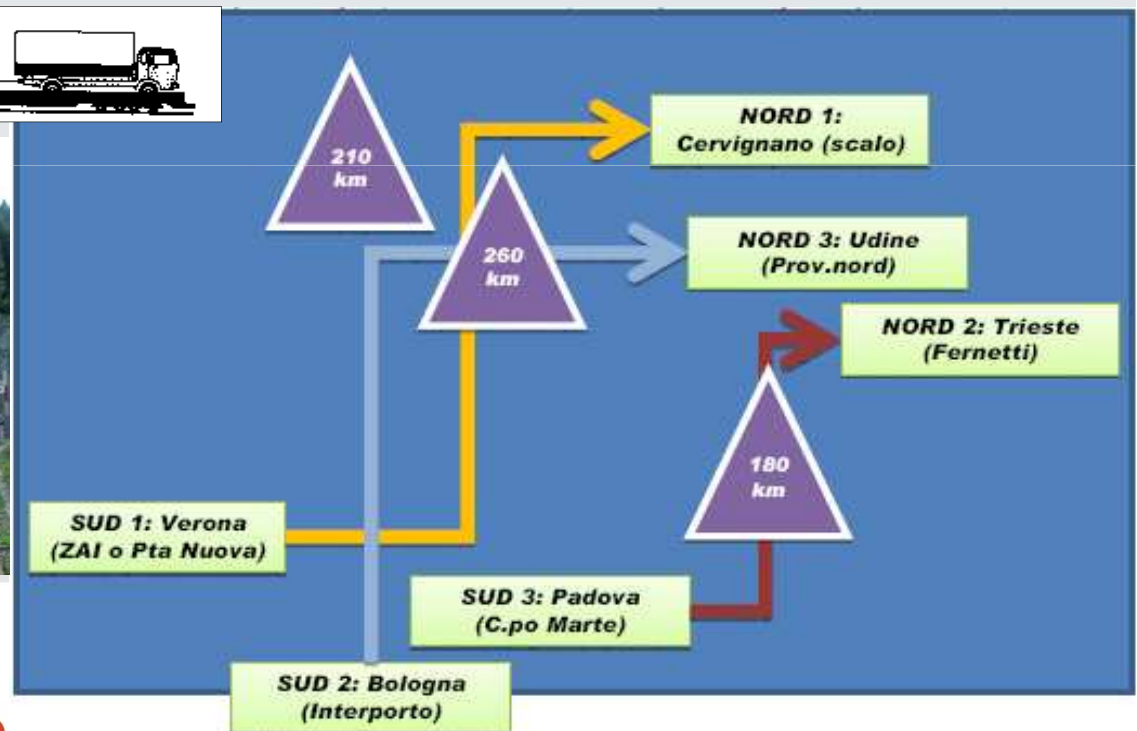
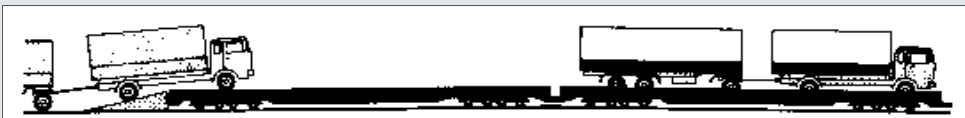
2004-2009) Il Progetto Terminal Gate di Verona

- Partnership: Consorzio ZAI(Verona), Rete Ferroviaria Italiana
- Investimento: ca. 16 Mio€
- Tecnologia Compact Terminal
- Gestione terminalistica con modalità Aeroportuale (Added Value Slots)



2008-) Il Progetto Autostrada viaggiante bypass A4 VE-TS

- Studio di fattibilità: Confindustria Padova-Veneto
- Gestione innovativa: “Borsa dei Transiti” (contingentamento dei transiti su A4 tra VE e TS/UD)
- Transiti giornalieri in A4 limitati; il Diritto di Transito (DT) è offerto su base d’asta (da 70€)
- Passaggi in RoLa a prezzi bloccati (90€)
- Terminals RoLa a “Sud” (Verona, Padova, Bologna) e “Nord” (Udine, Cervignano, Trieste)



consorzio



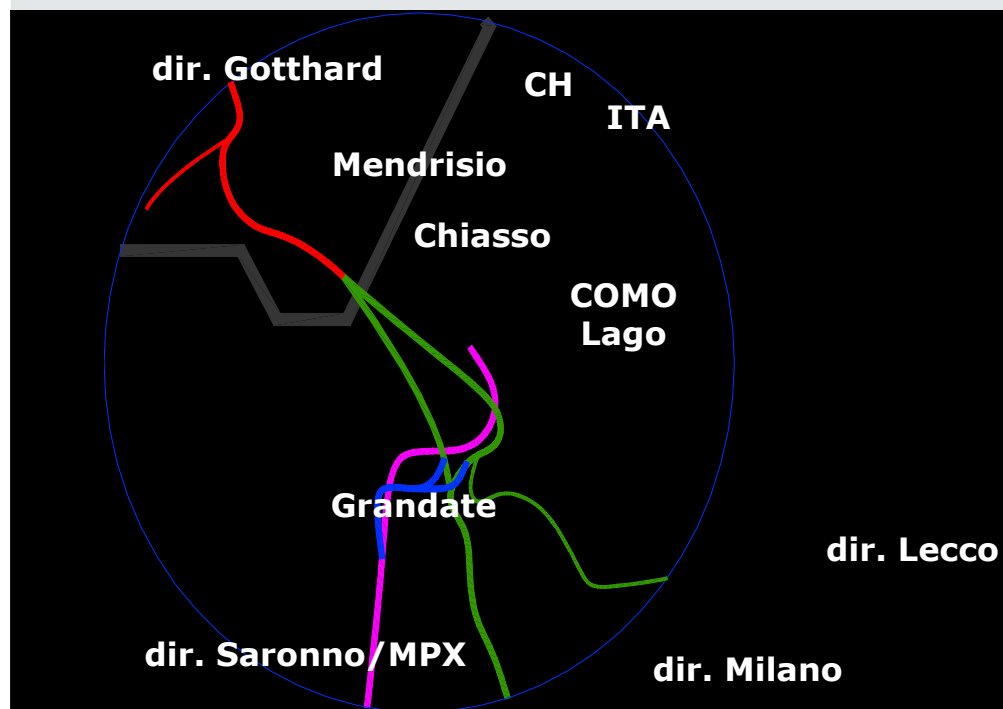
www.muovosviluppo.it

2002-) Il Progetto CMI Como

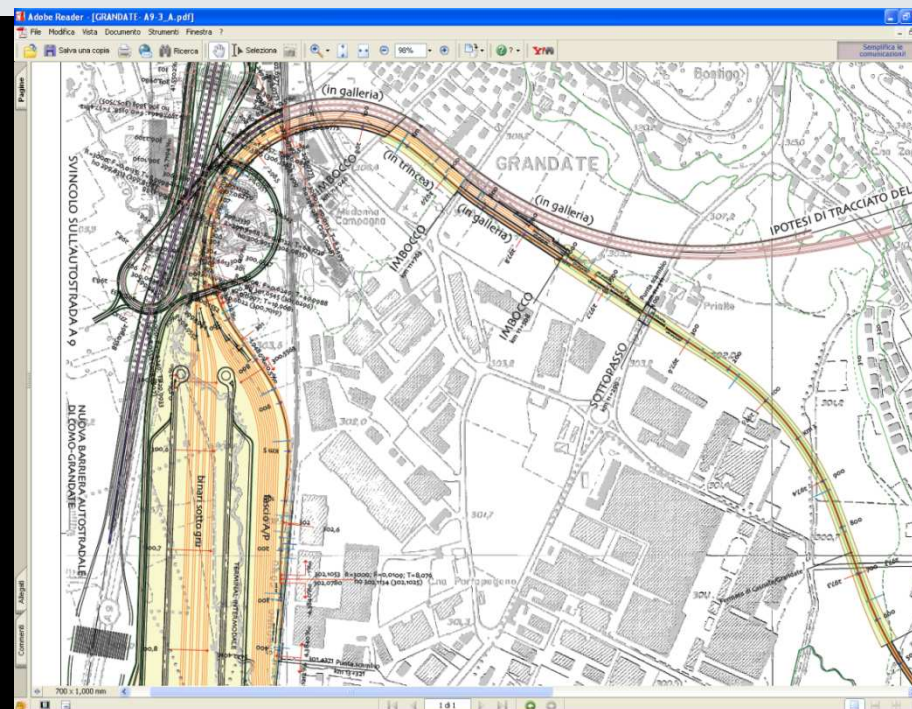
- Committente Iniziativa italo-elvetica
- Strategia 1: Interconnessione FNM-RFI a Bivio Rosales
- Strategia 2: Collegamento diretto pax Ticino-Malpensa
- Strategia 3: Terminal intermodale Grandate (“Alptransit Porta Sud”)

Investimento: 150 Mio €

Infrastrutture: Ferrovia (5 km), Terminal (8 binari 4 gru), Connessione autostradale (1 km), etc.



Quadro sintetico (Grandate-CO)



Terminal Grandate (CO)

Il trasporto ferroviario delle merci in Italia e in Europa Intermodalità e Mercato

Organizzato da Federmobilità in collaborazione con il CNEL

19 e 20 Novembre 2009

Sala Parlamentino CNEL - Via Lubin 2

Sede di Padova

Via Castelfidardo 11

Padova

049.8597474

049.8729231

Sede di Roma

Via delle Milizie 9

Roma

Tel 06.22368866

Fax 06.20369220

